

# Η αποστολή μας

Τα μέλη του **Enterprise Europe Network** υποστηρίζουν τις ευρωπαϊκές μικρομεσαίες επιχειρήσεις να καινοτομήσουν και να αναπτυχθούν διεθνώς, ενισχύοντας ταυτόχρονα την ανθεκτικότητά τους και επιταχύνοντας τη μετάβασή τους σε βιώσιμα και ψηφιακά επιχειρηματικά μοντέλα.

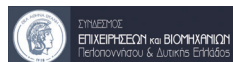


Το **Enterprise Europe Network** χρηματοδοτείται μέσω του προγράμματος για την Ενιαία Αγορά και υλοποιείται από τον Εκτελεστικό Οργανισμό του Ευρωπαϊκού Συμβουλίου Καινοτομίας και τις Μικρομεσαίες Επιχειρήσεις (EISMEA) της Ευρωπαϊκής Επιτροπής.



## Πώς μπορούμε να σας βοηθήσουμε;

- [een.ec.europa.eu](http://een.ec.europa.eu)
- [een.gr](http://een.gr)



Associate partner: **ENTERPRISE GREECE**  
INVEST & TRADE



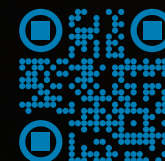
Hellas

Δίπλα σε κάθε μικρομεσαία επιχείρηση με **διεθνείς** φιλοδοξίες



#EENCanHelp

Επισκεφτείτε το [een.gr](http://een.gr) και επικοινωνήστε μαζί μας.



## Το Δίκτυο

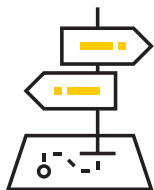


Το **Enterprise Europe Network**, το μεγαλύτερο δίκτυο υποστήριξης μικρομεσαίων επιχειρήσεων παγκοσμίως, είναι ενεργό σε 56 χώρες, συμπεριλαμβανομένης της Ελλάδας. Αποτελείται από 569 συνεργαζόμενους φορείς, περισσότερους από 3.000 συμβούλους και 25 ομάδες εμπειρογνομόνων.

Από το 2008 έχει βοηθήσει 2,9 εκατομμύρια επιχειρήσεις να καινοτομήσουν και να αναπτυχθούν διεθνώς. Κάθε έτος, περισσότερες από 260.000 επιχειρήσεις στον κόσμο λαμβάνουν δωρεάν εξειδικευμένες συμβουλευτικές υπηρεσίες και καθοδήγηση από τους συμβούλους του.

Το **Enterprise Europe Network Hellas** αποτελεί την ελληνική κοινοπραξία, μέλος του διεθνούς Δικτύου. Σχηματίστηκε το 2008 με συντονιστές το Δίκτυο Πράξη και το Εθνικό Κέντρο Τεκμηρίωσης και Ηλεκτρονικού Περιεχομένου (ΕΚΤ), οι οποίοι διατηρούν τον ρόλο αυτό μέχρι σήμερα.

Στην **περίοδο 2025-2028**, το σχήμα αποτελείται από 15 οργανισμούς σε όλη τη χώρα, συμπεριλαμβανομένων βιομηχανικών συνδέσμων, ερευνητικών ιδρυμάτων, εμπορικών, βιοτεχνικών και βιομηχανικών επιμελητηρίων και φορέων που υποστηρίζουν την ελληνική επιχειρηματικότητα.



## Υπηρεσίες

Το **Enterprise Europe Network Hellas** είναι εδώ για να υποστηρίξει τις επιχειρήσεις, προσφέροντας συμβουλευτική καθοδήγηση στους παρακάτω άξονες:

### Επιχειρηματική, Τεχνολογική & Ερευνητική Δικτύωση

Δικτύωση επιχειρήσεων με τους κατάλληλους επιχειρηματικούς, τεχνολογικούς και ερευνητικούς συνεργάτες στο εξωτερικό.

### Χρηματοδότηση και ευρωπαϊκά έργα

Εντοπισμός πηγών χρηματοδότησης και υποστήριξη για συμμετοχή σε ερευνητικά έργα.

### Καινοτομία

Υποστήριξη στην ανάπτυξη καινοτόμων προϊόντων και υπηρεσιών.

### Ψηφιακή Μετάβαση

Υποστήριξη στην υιοθέτηση ψηφιακών λύσεων.

### Βιωσιμότητα

Καθοδήγηση για την υιοθέτηση ανθεκτικών και βιώσιμων επιχειρηματικών μοντέλων.

### Ανθεκτικότητα

Ενδυνάμωση τοπικών και περιφερειακών επιχειρήσεων απέναντι στις προκλήσεις της παγκόσμιας αγοράς.

### Επιχειρηματική Ανάπτυξη

Ενίσχυση της ανταγωνιστικότητας και υποστήριξη σε επόμενα στάδια ανάπτυξης (scale-up).

### Γυναικεία Επιχειρηματικότητα

Ενδυνάμωση και καθοδήγηση γυναικών επιχειρηματιών.

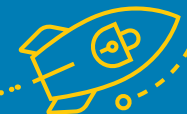
### Προστασία Διανοητικής Ιδιοκτησίας

Συμβουλευτική καθοδήγηση σε θέματα διανοητικής ιδιοκτησίας.

### Ενιαία Αγορά της ΕΕ

Ενημέρωση και καθοδήγηση για τη νομοθεσία, τις πολιτικές και τα οφέλη της Ενιαίας Αγοράς.

## Επιτυχίες



Κατά την περίοδο 2022-2025, το **Enterprise Europe Network Hellas** επικεντρώθηκε στην ενίσχυση της ανταγωνιστικότητας και της εξωστρέφειας των ελληνικών επιχειρήσεων, με εξαιρετικά αποτελέσματα:

- **6.800 ελληνικές επιχειρήσεις** έλαβαν εξατομικευμένες συμβουλευτικές υπηρεσίες και καθοδήγηση
- **165 συμφωνίες συνεργασίας** επιτεύχθηκαν μεταξύ ελληνικών και ξένων επιχειρήσεων
- **16 ιστορίες επιτυχίας** επιχειρήσεων υποβλήθηκαν στην Ευρωπαϊκή Επιτροπή και δημοσιεύθηκαν σε διεθνή μέσα ενημέρωσης

## Οι Διακρίσεις μας

- **1η** ανάμεσα σε όλες τις χώρες του Δικτύου στον δείκτη μεταφοράς τεχνογνωσίας
- **2η** στις υποβολές προτάσεων στο έργο ενεργειακής απόδοσης EENergy
- **5 Έλληνες εμπειρογνώμονες σε προεδρεία** και συμβουλευτικά όργανα του Δικτύου
- **60 σύμβουλοι** σε Sector & Thematic Groups

## Οι Πελάτες μας

- **51% πέτυχαν** είσοδο σε νέες διεθνείς αγορές – το 88% εξ αυτών εντός της Ευρωπαϊκής Ένωσης
- **32% μέση αύξηση** του κύκλου εργασιών των επιχειρήσεων του Δικτύου
- **9 στις 10 επιχειρήσεις** δήλωσαν ότι το Δίκτυο κάλυψε τις ανάγκες τους εξαιρετικά ή πολύ καλά